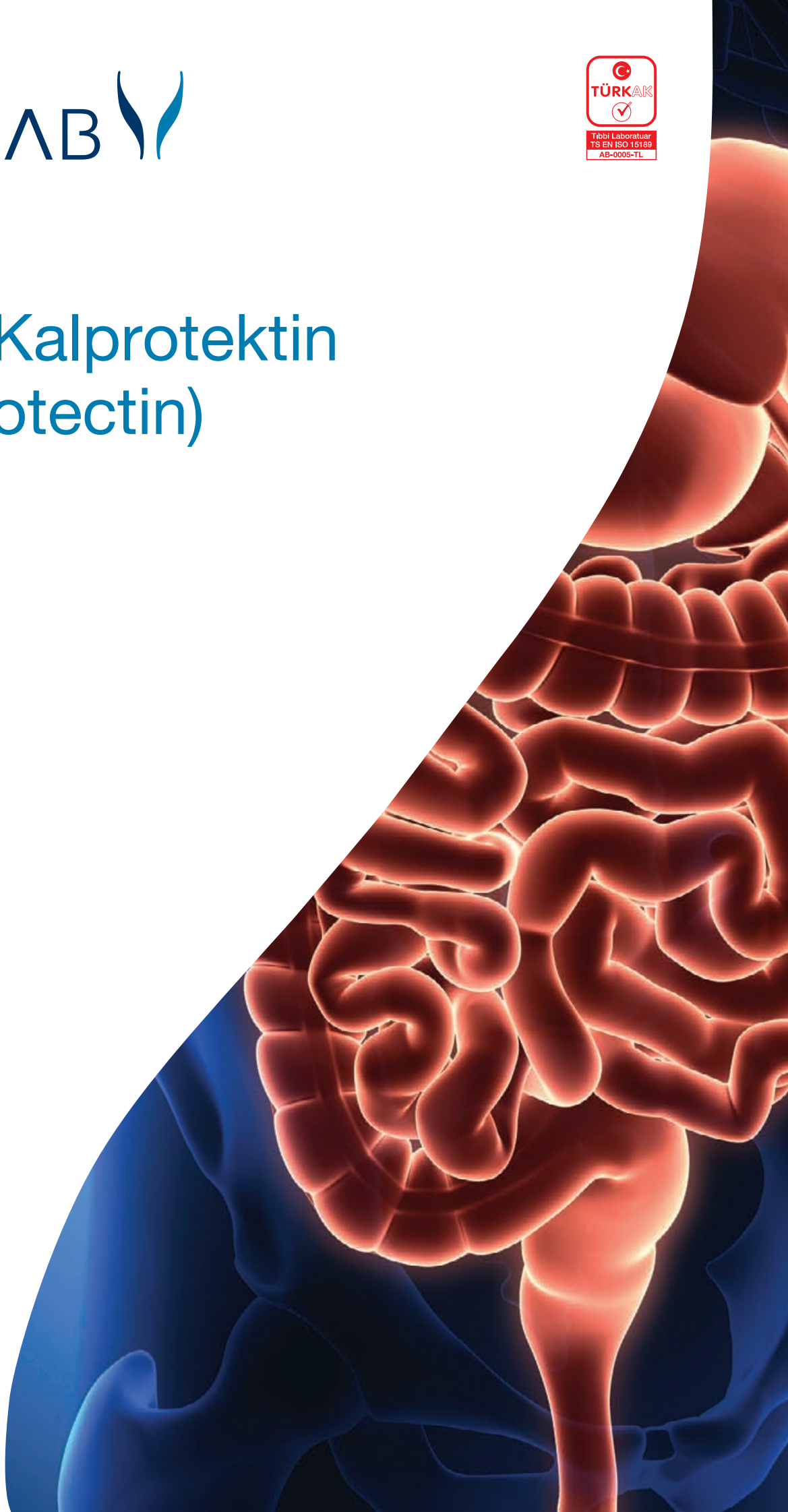
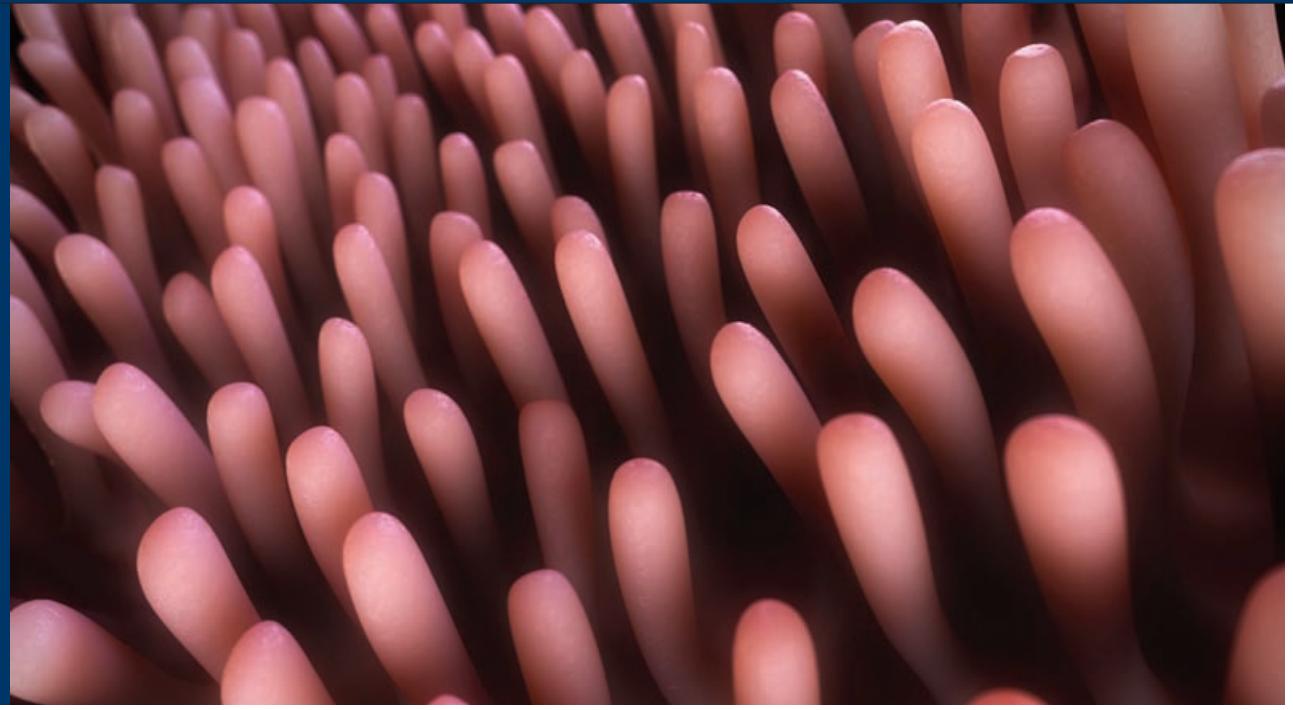


Fekal Kalprotektin (Calprotectin)





Kolorektal patolojilerin tanımlanmasında ve sınıflandırılmasında endoskopi eşliğinde alınan dokuların patolojik incelemesi altın standarttır. Bununla birlikte teşhisteki esas gaye inflamasyonun yada kanserin erken yakalanmasıdır. Fekal kalprotektin bağırsaklarda, akut inflamasyona neden olan iltihabi bağırsak hastalıklarının teşhisinde ve inflamasyon seviyelerinin belirlenmesinde, polip şüphesinde ve karsinom şüphesinde kullanılan non-invaziv biyokimyasal bir testtir. Non-invasiv bir yöntem olan kalprotektin ölçümü, invaziv kolonoskopi ihtiyacını ortadan kaldıran bir tarama testi olarak ta kullanılabilir.

Kalprotektinin Yapısı ve Fonksiyonu

Kalprotektin 36 kDa ağırlığında kalsiyum ve çinko bağlayan bir proteindir ve nötrofil sitozolünün yaklaşık %60'ını oluşturmaktadır. Daha az miktarlarda monositlerde ve reaktif makrofajlarda da tespit edilebilir. İltihabi ya da tümoral süreç sonunda nötrofiller bağırsak lümenine geçerler. Kalprotektinin, bakteri ve mantarlara karşı koryucu bir özelliği bulunmaktadır. enzimatik yıkıma karşı dirençlidirler ve gaitada kolaylıkla ölçülebilmektedir.

Fekal kalprotektin Referans Aralığı		
Hasta Yaşı	Üst Sınır	Birim
2-9 yaş	166	µg/g gaita
10-59 yaş	51	
≥60 yaş	112	

İltihabi bağırsak hastalıkları (İBH) bağırsak duvarının patolojik iltihabına yol açan bir grup hastalıktır.



Çocuklarda ve yetişkinlerde enflamatuar bağırsak hastalığının tanısında, tedavisinde kullanılabilecek duyarlı, ucuz, basit bir belirteçtir.

Artmış Fekal Kalprotektin Atılımına Neden Olan Başlıca Hastalıklar:

- Crohn's hastalığı
- Ülseratif Kolit
- Bağırsak Kanserleri

Fekal kalprotektin düzeyleri irritabl bağırsak sendromlu (spastik kolon) hastalıklarda normaldir. Nispeten yeni test olmasına rağmen fekal kalprotektin İBH için tedavi esnasında ve tanı belirteci olarak düzenli bir şekilde kullanılmaktadır.

Kalprotektin Ölçümü için Spesifik Endikasyonlar Şunlardır:

- İltihabi bağırsak hastalığının fonksiyonel bağırsak hastalığından ayrılması ve kolonoskopi gibi invaziv işlemlerden kaçınılması
- İBH aktivitesinin belirlenmesi
- İBH tedavilerinin etkinliğinin belirlenmesi
- İBH alevlenmelerinin belirlenmesi
- Endoskopi ve iğne fobisi olan hastalarda alternatif tanı testi olarak
- Nadirde olsa inflamatuvar diare ayrımında kullanılmaktadır

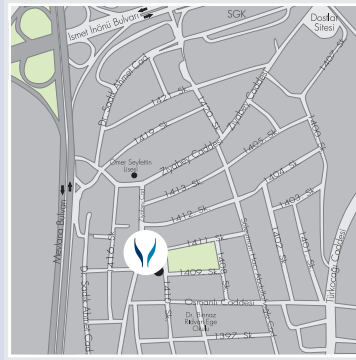


Her yerde, her zaman en iyi hizmet

Avusturya
Belçika
Bulgaristan
Kıbrıs
Hırvatistan
Çek Cumhuriyeti
Estonya
Finlandiya
Fransa
Almanya
Macaristan
İtalya
Litvanya

Polonya
Portekiz
Romanya
Slovakya
Slovenya
İspanya
Birleşik Krallık (Britanya)
Belarus
Norveç
Makedonya
İsviçre
Türkiye
Ukrayna

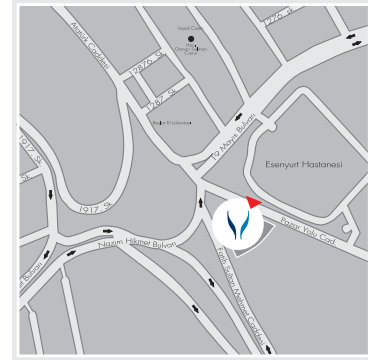
Brazilya
Kolombiya
Gana
Lübnan
Meksika
Fas
Peru
Birleşik Arap Emirlikleri



SYNLAB Türkiye Merkez
Laboratuvarı
Referans M-B Sağlık
Laboratuvar Hiz. San Tic. A.Ş.
ANKARA MERKEZ

Ziyabey Caddesi 1410 Sokak No. 4
Balgat 06520 Ankara

Tel 0312 327 30 30 (pbx)
Faks 0312 327 54 06
info@synlab.com.tr
www.synlab.com.tr



SYNLAB Türkiye İstanbul
Şubesi
Referans M-B Sağlık
Laboratuvar Hiz. San. Tic. A.Ş.
ESENYURT ŞUBESİ

Talatpaşa Mahallesi,
Pazaryolu Cad. No. 2/47
Sedai Plaza

Esenyurt 34510 İstanbul
Tel 0212 450 27 23 (pbx)
Faks 0212 450 27 24
istanbul@synlab.com.tr
www.synlab.com.tr